

## CHAT® 170 | CHATAttach® 170 Profesjonalny zestaw głośnomówiący kompatybilny z Microsoft® Lync™ Server 2010

Zestaw głośnomówiący przeznaczony dla małych, średnich lub dużych grup oraz użytkowników indywidualnych. CHAT 170 i CHATAttach 170 po podłączeniu do komputera zapewnia wysoką jakość komunikacji audio przez Lync Server 2010.



Zapewnia doskonałą jakość rozmów przez zestaw głośnomówiący i kompatybilność z Microsoft® Lync™ Server 2010

### Zastosowanie

Lync Server 2010  
Sale wykładowe  
Ośrodki miejskie  
Sale sądowe  
Telemedycyna  
Systemy prezentacji  
Obiekty kultury  
Centra szkoleniowe  
Sale konferencyjne  
Biura domowe  
Konferencje w podróży

### Zalety

#### Zapewnia wysoką jakość audio na komputerach PC i laptopach:

- + Podłącz CHAT 170 lub CHATAttach 170 do komputerów stacjonarnych i laptopów poprzez USB
- + Plug-and-play
  - Nie wymaga sterowników lub oprogramowania do zainstalowania
- + Krystalicznie czysty dźwięk podczas wideokonferencji i transmisji treści multimedialnych
- + Eliminuje konieczność zakupu dużych i drogich telefonów konferencyjnych
- + Zastępuje głośniki i mikrofon komputera oferując wysoką jakość dźwięku
- + Eleganckie wzornictwo to idealne uzupełnienie zestawu biurowego

#### Wyrazisty i krystalicznie czysty dźwięk:

- + Zaawansowane technologie przetwarzania dźwięku ClearOne dostarczają czysty i wyraźny dźwięk o naturalnym brzmieniu:
  - Full duplex pozwala mówić i słuchać w tym samym momencie
  - Kasowanie echa
  - Redukcja szumów otoczenia
  - Automatyczny system sterowania poziomem głośności
  - Łatwe zarządzanie między połączeniami
  - Zapewnia wyrazisty dźwięk od daleko siedzących uczestników

- + Pełne pasmo przenoszenia
- + Trzy wbudowane mikrofony dookólne o zasięgu do 2,4 m

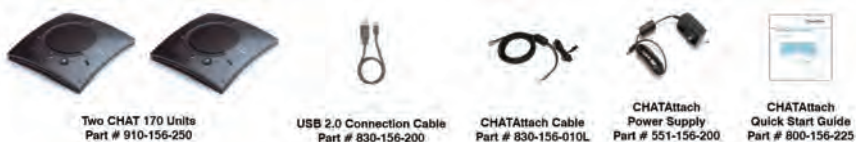
HDCConference®

→ CHAT 170 **KOMPONENTY**



→ CHATAttach 170 **KOMPONENTY**

**CHATAttach Packout for the CHAT 170**



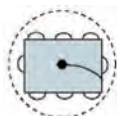
Gotowy do użycia po wyjęciu z pudełka  
Wszystkie elementy, które są niezbędne do uruchomienia, w tym okablowanie i Quick Start Guide, są w zawartości pudełka.

**CHATAttach Expansion Kit**

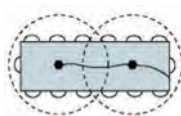


→ **PROPOZYCJE POŁĄCZENIA**

CHAT 170



CHATAttach 170



**Oprogramowanie konfiguracyjne**

Pozwala użytkownikom na łatwe przetaczanie między urządzeniami; oprogramowanie stosuje zoptymalizowane ustawienia do CHAT 170 dla każdego urządzenia. Posiada automatyczne aktualizacje.

→ **SPECYFIKACJA TECHNICZNA**

**Wymagany system**

Windows XP, Windows Vista lub Windows 7

**Podłączenie**

**USB:**

Wersja 2.0  
Typ: Mini-B

**Keyed Connector:**

RJ-45 (8-conductor)

**Przyciski**

Głośniejszy  
Ciszej  
Mute

**Audio**

**Głośnik:**

Zakres: 190 Hz - 20 kHz

Maksymalny poziom wyjściowy:

85 dB SPL @ 0,30 m

**Mikrofon**

Przepustowość: 50 Hz - 7,75 kHz

**Otoczenie**

Temp. pracy:

5 - 40 °C

**Przetwarzanie**

Full Duplex  
Kasowanie echa (D.E.C.)@  
Redukcja szumów otoczenia (NC)  
Automatyczna kontrola poziomu (ALC)  
Mikrofon priorytetowy

**Zasilanie**

**USB:**

5 VDC @ 500 mA max

**Zewnętrzne:**

Wyjście: 9 VDC @ 560 mA

Tip: Power

Ring: Ground

**Wymiary**

Wymiary (dł x szer. x wys.):

18,8 cm x 18,8 cm x 4,6 cm

Waga: 0,53 kg

**Zgodność z normami**

RoHS  
REACH  
FCC Class A Part 15  
ICES-003  
CE  
UL

**Numery katalogowe**

**910-156-250 CHAT 170**

- Pojedynczy CHAT 170 i kabel USB

**910-156-250-00 CHATAttach 170**

- Dwa CHAT 170, kable USB i zasilacz

**Numery katalogowe akcesoriów**

**910-156-225 CHATAttach Expansion Kit**

- Zawiera kable, zasilacz, przewodnik aktualizacji Quick Start, dwa CHAT 170 do CHATAttach

**Kontakt Clearone**

KONTEL Sp. z o.o. Sp.k. - Importer i dystrybutor Clearone w Polsce  
02-528 Warszawa, Rakowiecka 30  
tel. 22 646 76 76, email: clearone@kontel.pl



Niniejsze tłumaczenie należy do KONTEL i podlega ochronie prawa autorskiego, a jakiegokolwiek kopiowanie i wykorzystywanie treści bez zezwolenia jest niedozwolone. Materiał do wykorzystania tylko dla aktywnych partnerów handlowych za zgodą właściciela wyrażoną w umowie partnerskiej. Niniejsze opracowanie nie stanowi oferty w rozumieniu kodeksu handlowego. Producent zastrzega sobie prawo do zmian specyfikacji. Wszystkie znaki handlowe i towarowe są własnością ich odpowiednich właścicieli.